

B60 - 330Wp

Doppelglasmodul mit bifazialen M3-Zellen

Art.Nr: **M2633**



ca. 5% Transparenz



25 Jahre Produktgarantie



Robust und stabil:
Windlast > 2400 Pa
Schneelast > 5400 Pa



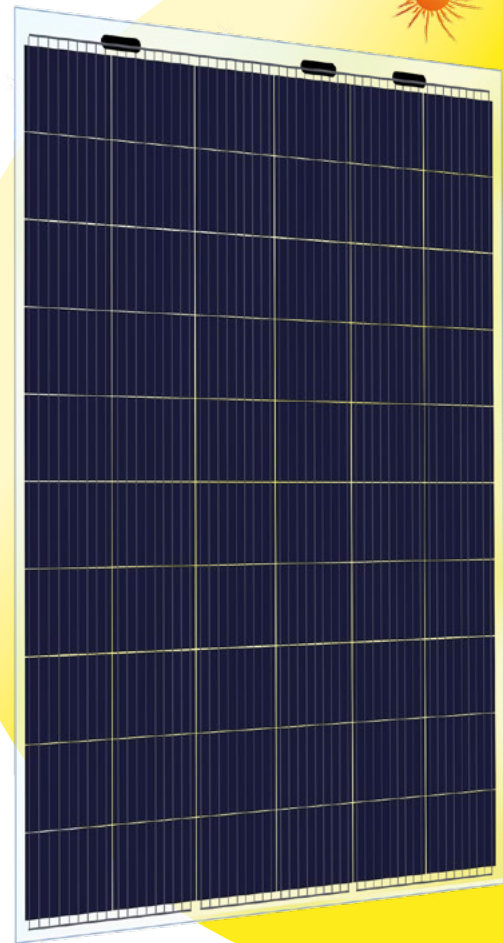
Bifaziales Modul



Engineered in Germany



Zertifiziertes Doppelglasmodul nach
EN12600 für Überkopfmontage



1684 x 1002 x 5 mm

Elektrische Spezifikationen (STC)

Maximale Leistung (Pmax)	330 Wp
Optimale Betriebsspannung (Vmp)	33.8 V
Optimaler Betriebsstrom (Imp)	9.77 A
Leerlaufspannung (Voc)	41.2 V
Kurzschlussstrom (Isc)	10.19 A
Maximale Systemspannung	1500 V DC (IEC)
Betriebstemperatur des Moduls	-40 °C to +85 °C
Maximal zulässiger Serienschutz	20 A
Leistungstoleranz	0/+5 W

Temperatur-Spezifikationen

Nominale Betriebstemperatur der Zelle (NOCT)	45±2°C
Temperaturkoeffizient von Pmax	-0.40 %/°C
Temperaturkoeffizient von Voc	-0.34 %/°C
Temperaturkoeffizient von Isc	0.060 %/°C

Mechanische Spezifikationen

Solarzelle	Bifacial M3
Anzahl der Zellen	60 (6 × 10)
Maße	1684 × 1002 × 5 mm (ohne j-box)
Gewicht	20 kg
Vorder-/Rückseite	2 mm gehärtetes Glas
Anschlussdose	Schutzart IP68 (drei Bypass-Dioden)
Ausgangskabel	4.0 mm ² , symmetrische Länge (ca. 400 mm)
Steckverbinder	MC4 kompatibel
Brandsicherheit	Klasse C

Pack-Konfiguration

40' HC Container

Menge pro Palette	33
Paletten pro Container	26
Menge pro Container	858



CERTIFIED TO
IEC61215 / IEC61730

